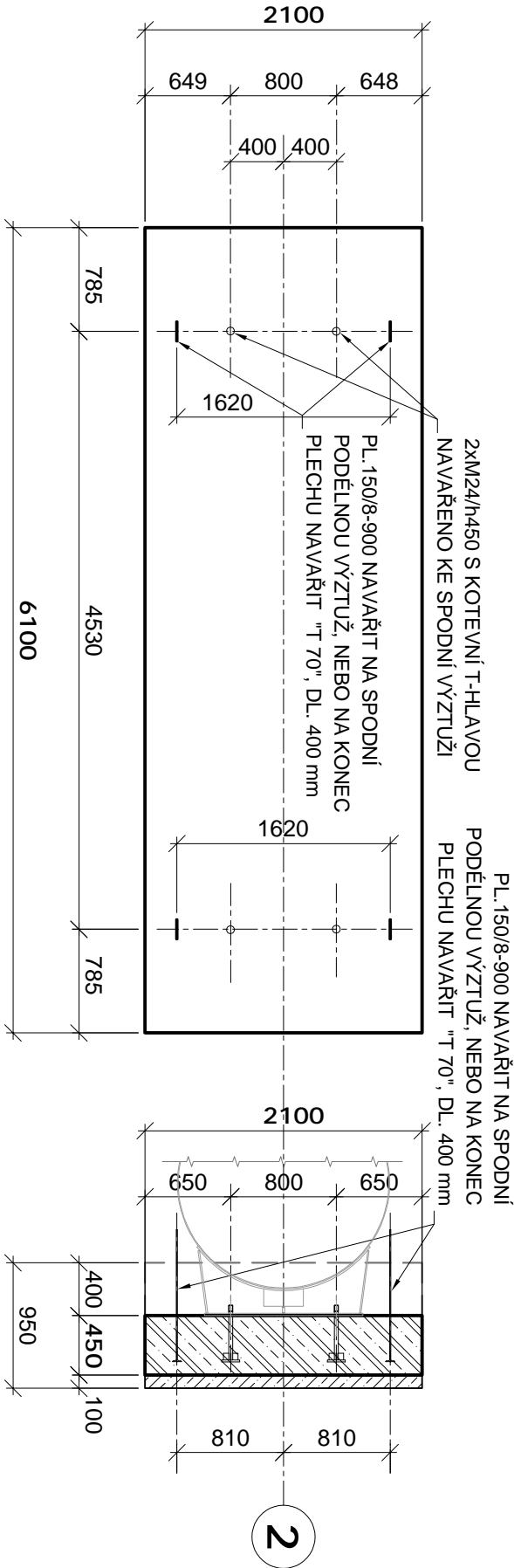
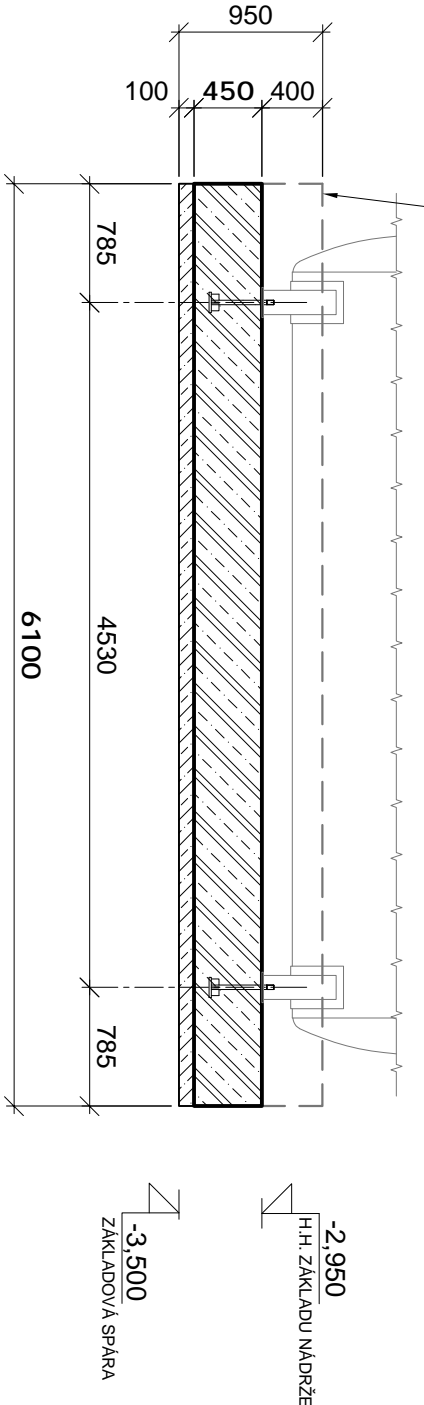


# ZÁKLADOVÁ DESKA PRO NÁDRŽ ADBLUE

## M 1:50



BALASTNÍ ZÁTĚŽ - PŘÍTEŽUJÍCÍ NADBETONÁVKA Z BETONU PROSTÉHO, PROVEDENA PO INSTALACI NÁDRŽE (VYLITO PŘÍMO DO VÝKOPU)



±0,000=198,70

## LEGENDA MATERIÁLŮ:

- PROSTÝ BETON
- ŽELEZOBETON
- PROSTÝ BETON/ NADBETONÁVKA

## POZNÁMKA:

- TATO DOKUMENTACE PLATÍ V SOULADU SE STAVEBNÍ ČÁSTÍ PROJEKTOVÉ DOKUMENACE, V PŘÍPADĚ NEJASNOSTÍ JE NUTNO IHNED KONTAKTOVAT PROJEKTANTA
- TATO DOKUMENTACE NENAHRAZUJE DODAVATELSKOU A ANI REALIZAČNÍ DOKUMENTACI
- KOTEVNÍ PRVKY PRO NÁDRŽE JSOU DODÁVKOU DODAVATELE NÁDRŽE, TENTO JE DOPRAVÍ NA STAVBU
- **PŘI BETONÁŽI JE FIRMA DODÁVAJÍCÍ Ž.B. DESKU POVINNA KOTEVNÍ PRVKY (ŠROUBY + PŘÍPRAVU PRO OPÁSÁNÍ) OSADIT, DLE KOTEVNÍHO SCHÉMATU, KTERÝ KONKRÉTNÍ DODAVATEL, KONKRÉTNÍ NÁDRŽE DOPŘESNÍ PŘED BETONÁŽÍ DESKY!**
- PŘI BETONÁŽI SE MUSÍ DBÁT NA ČISTOTU A ZAMEZIT MECHANICKÉMU POŠKOZENÍ ZÁVITŮ KOTEVNÍCH ŠROUBI
- DISTANČNÍ PRVKY PRO VYMEZENÍ KRYTÍ BUDOU PROVEDENY Z PLASTU, NEBO VLÁKNOBETONU
- VÝZTUŽ VÁZAT NA PODKLADNÍM BETONU, POŘP. ZPEVNĚNĚM (CEMENTEM PROLITĚM) KAMENIVU
- ZÁKLADOVÁ SPÁRA MUSÍ BÝT V NEZÁMRZNÉ HLBOUCE A NA ROSTLÉM PODKLADU - TOHO BUDE DOSAŽENO HLBOUKOU ZALOŽENÍ - PROVEDENO DO NEZÁMRZNÉ HLBOUKY. V PŘÍPADĚ ZASTÍŽENÍ NAVÁŽEK V ZÁKLADOVÉ SPÁŘE PROVÉST HUTNĚNÝ ŠTĚRKOVÝ POLŠTAŘ, A TO V MOCNOSTI DLE PROJEKTANTA TÉTO ČÁSTI (HUTNĚNÝ NÁSYP, POPŘ. OBALOVANÉ KAMANIVO)
- ZEMNÍČÍ PÁSEK PROVEDEN PO ULOŽENÍ DOLNÍ VÝZTUŽE PŘI SPODNÍ HRANĚ ZÁKLADOVÉ DESKY,
- O PROVEDENÍ UZEMNĚNÍ SE PŘED BETONÁŽÍ PROVEDE FOTODOKUMENTACE! SPOJE NUTNO PŘETŘÍT ASFALTEM.
- NÁDRŽ BUDE UZEMNĚNA PO ULOŽENÍ - NOHY. PO VÝSTAVBĚ BUDOU UZEMNĚNÝ ŠACHTY, UZEMŇOVACÍ BODY NÁDRŽE SE PROVEDOU S VYJÍMKOU NOH PŘES ODPOJOVACÍ SVORKY - ČÁST ELEKTRO
- KOTVENÍ KONSTRUKCE NÁDRŽÍ BUDE PROVEDENO VE SPOLUPRÁCI S KONKRÉTNÍM DODAVATELEM NÁDRŽE.
- PRVKY KOTVENÍ NEJSOU SOUČÁSTÍ DOKUMENTACE
- ZABUDOVANÉ KOTEVNÍ KOŠE JE NUTNO PŘED BETONÁŽÍ PŘIVAŘIT K VÝZTUŽI - ZAJISTIT POZICI
- + ZÁVIT V DÉLCE 60mm NAD H.H. DESKY OPATŘIT OCHRANOU PROTI NEČISTOTÁM

NÁZEV PROJEKTU "Stavební úpravy objektů čerpací stanice a myčky vozidel - SAKO Brno, a.s., Černovická 15" MÍSTO STAVBY Areál SVOZ TKO SAKO, SAKO Brno, Černovická 454/15, Komárov, 617 00 Brno Jih, parc. č. 158/1, 158/2, 158/9, 158/11, 158/13, k.ú. Komárov (611026) STAVEBNÍK SAKO Brno a.s., Jedovnická 4247/2, Židčence, 62800 Brno		GARANĚ projekt s.r.o. Starčkova 103/18, 602 00 Brno IČ: 061722865, DIČ: C206122865 E-mail: info@garantprojekt.cz mob.: 608 213 528 web: garantprojekt.cz	
OBJEKT SO04 - ČSPh		AUTORIZOVANÝ PROJEKTANT ING. JOSEF ŠRAMEK č. autorizace: 1006026	
ČÁST PROJEKTU ARCHITEKTONICKO STAVEBNÍ ŘEŠENÍ		HLAVNÍ INŽENÝR PROJEKTU ING. STANISLAV SMOLIK	
NÁZEV ZÁKLADOVÁ DESKA POD NÁDRŽ ADBLUE		VYPRACOVAL ING. ZUZANA POKORNÁ	
ČÍSLO D.1.1		ČÍSLO ZAKÁZKY 202315	
ČÍSLO 09		DATUM 09/2024	
MĚŘÍTKO 1: 50		STUPEŇ DPS	